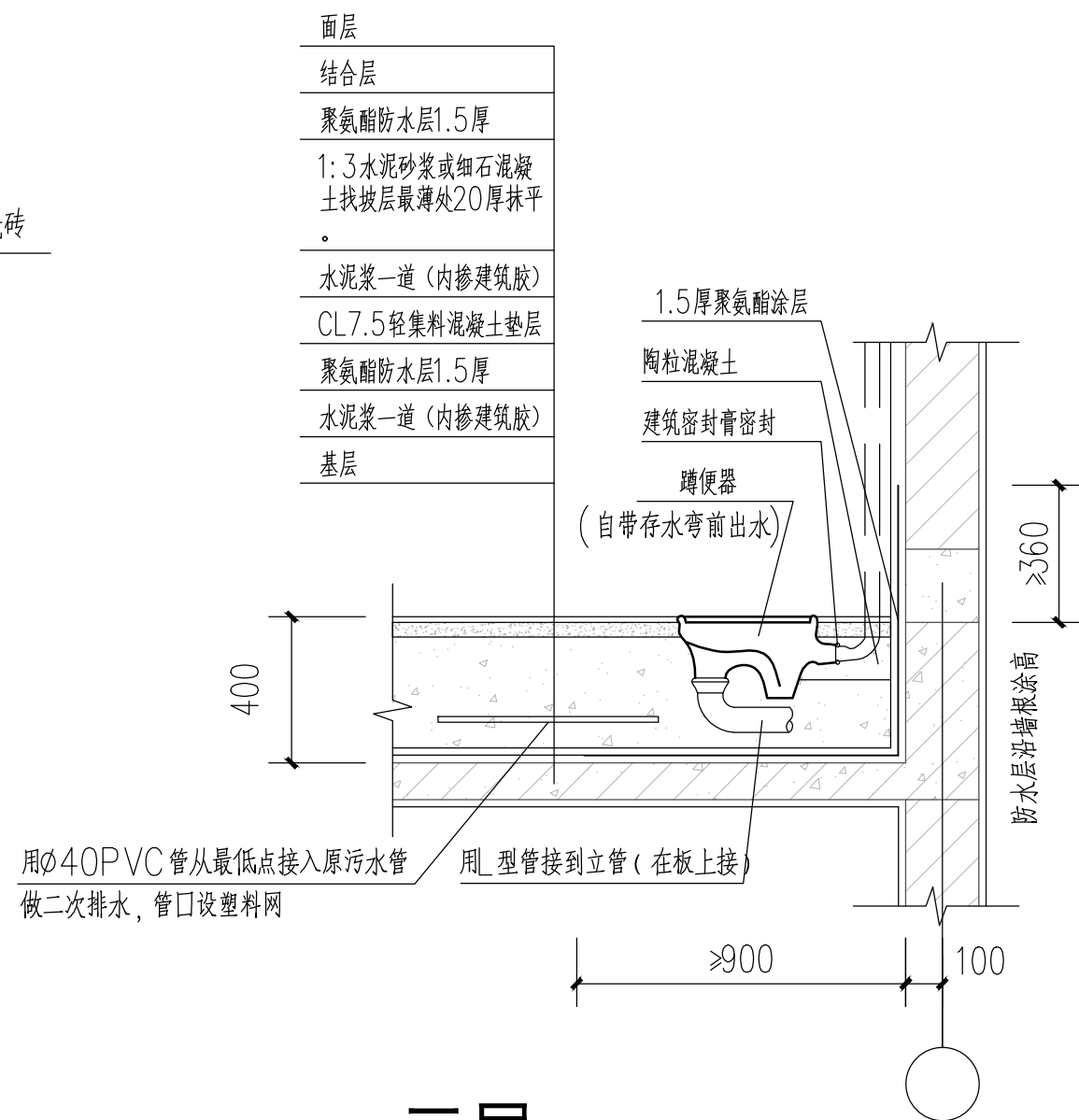
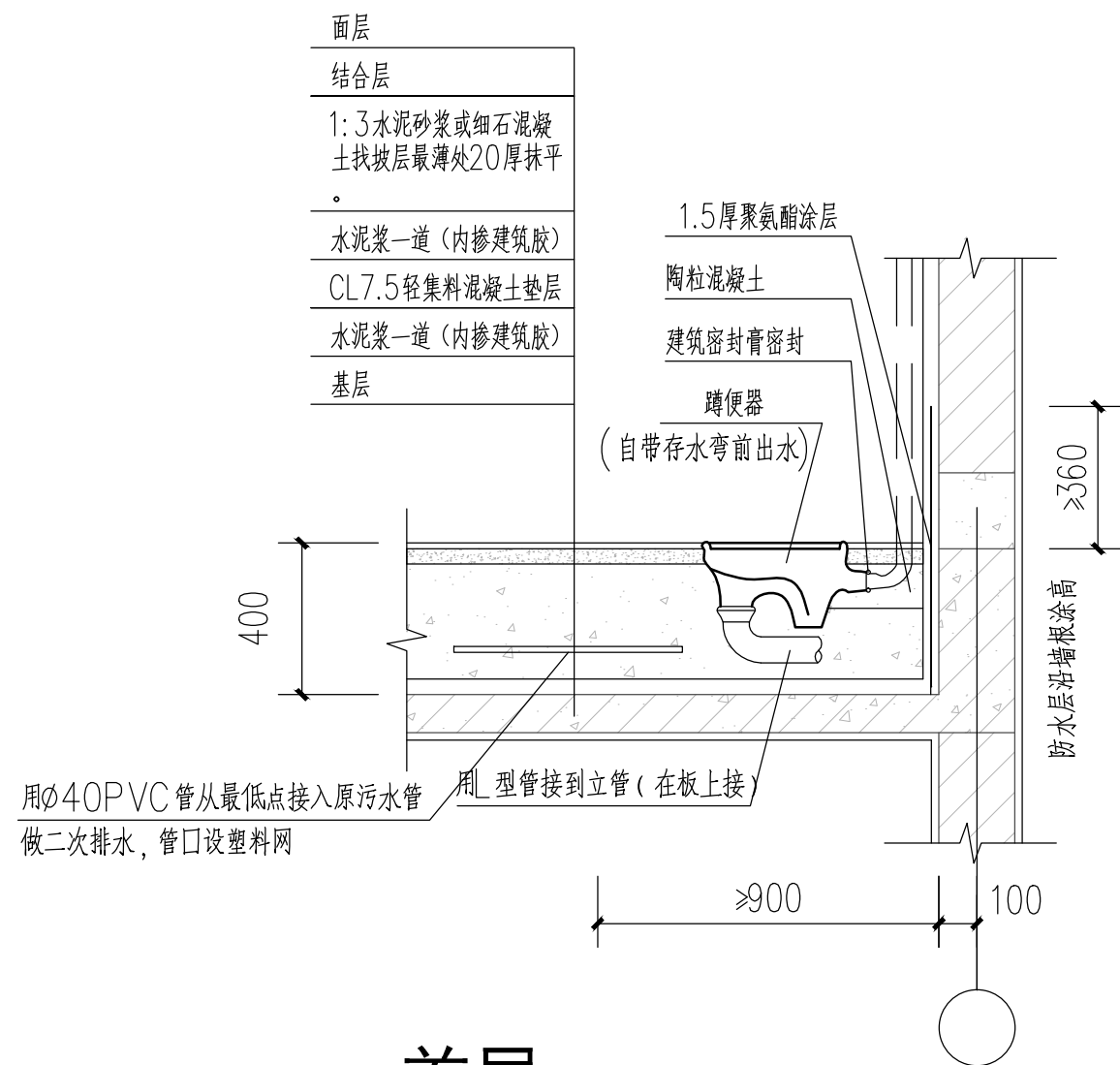


① 腰线做法 1:5



② 三层卫生间节点大样 1:25



③ 首层卫生间节点大样 1:25

## 说明:

1、沉箱使用陶粒混凝土回填,具体做法参 ②

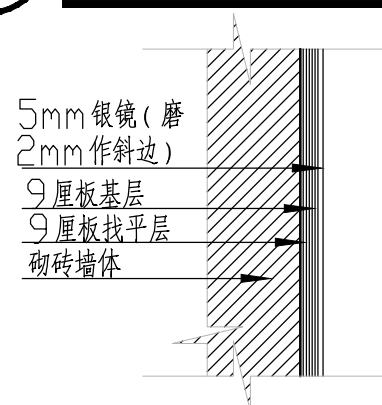
2、腰线使用不锈钢包木,具体做法参 ①

3、采用5mm银镜(磨2mm作斜边),具体做法参 ④

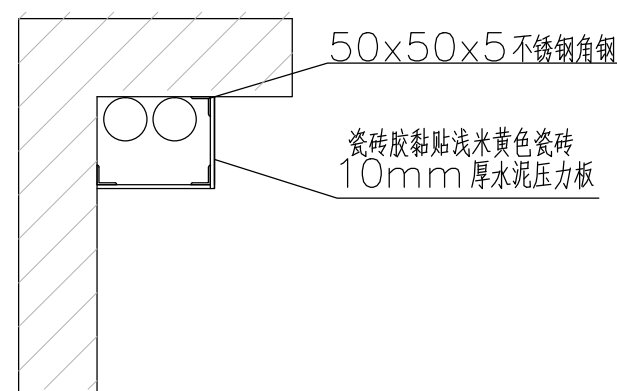
4、本工程抗倍特板密度需达到 $1500\text{kg}/\text{m}^3$ ,A级板。

5、所有五金均采用不锈钢小五金。

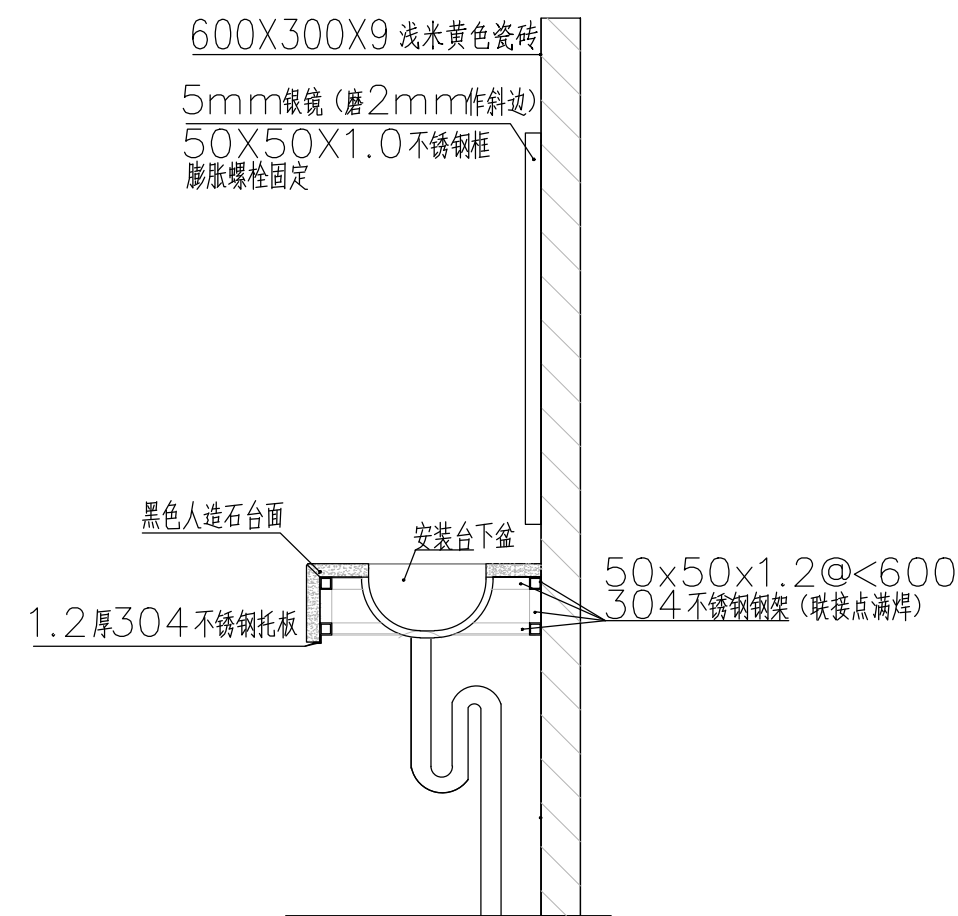
6、大便器冲水方式采用延时。



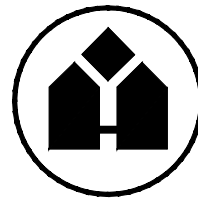
④ 镜子做法 1:10



⑤ 管道外包大样图 1:25



⑥ 洗手盆大样图 1:25



## 华优建筑设计院 有限责任公司

HUAYOU ARCHITECTURE DESIGN INSTITUTE LTD

建筑行业甲级 A111009735

人防工程设计甲级 101201607110024

建设单位

CLIENT TITLE

广州市广外附设外语学校

工程名称

PROJECT TITLE

教学楼8栋一、三层卫生间  
改造

图名

DRAWING TITLE

卫生间大样图

院出图章

PROJECT SEAL

注册执业章

REGISTERED SEAL

设计

DESIGNED BY

谢洪婷

校对

CHECKED BY

黄钰龙

审核

CHECKED BY

唐斌

专业负责人

DISCIPLINE DIRECTOR

谢洪婷

审定

CHECKED BY

唐斌

项目负责人

PROJECT DIRECTOR

唐斌

工程编号

PROJECT NO.

H2019-01-001

设计阶段

DESIGN PHASE

施工图

图号

DRAWING NO.

J-08

日期

DATE

2019.03

比例

SCALE

1:100

A版