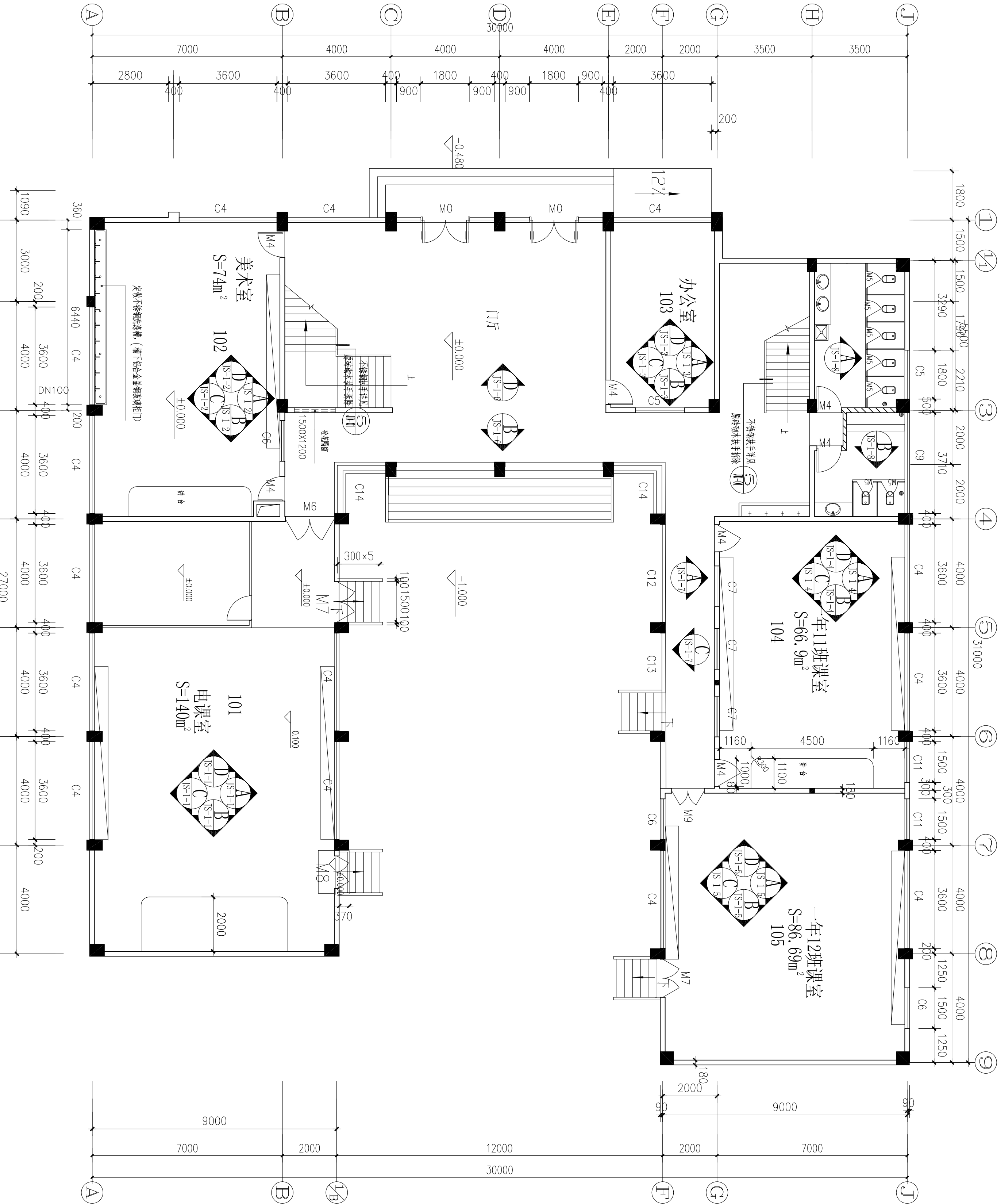


COORDINATION			
会 签			
建筑: ARCH.	给排水: PLUM.	电气: ELEC.	
结构: STRU.	暖通: MECH.		



注: 1、美术室增加装PPVC-U50排水管6米,PVC-U100排水管16米,PP-R25给水管40米。  
2、定做不锈钢洗手槽, (槽下铝合金钢化玻璃柜门); 安装不锈钢水龙头10套及排水配件。

首层平面图 1:100

首层建筑面积: S=633m<sup>2</sup>



广东省建筑设计研究院有限公司

GUANGDONG PROVINCE CONSTRUCTION DESIGN INSTITUTE CO.,LTD.

建筑行业 (建筑工程) 甲级  
证书编号: A144018561

\*版权所有, 不得复制、套用或公开。

\*本图未经相关部门批准及施工图审查通过, 不得用于施工。

注册师签章  
REGISTERED ENGINEER SIGNATURE

单位出图章  
COMPANY SEAL

修改记录 REVISION REMARK

(如无特殊说明, 历史版本均作废)

版次 EDITION NO.	日期 DATE	修改原因 REVISION REASON
-------------------	------------	-------------------------

V1.0

设计签署 DESIGN SIGNATURE

审定 EXAMINED	万雄斌	
审核 CHECK	颜欣燃	
项目总负责人 PROJECT DIRECTOR	颜欣燃	
专业负责人 CHIEF ENG.	颜欣燃	
校对 PROOF	严小龙	
设计 DESIGN	陈达贵	

建设单位:  
CLIENT 广州市广外附设外语学校

工程名称:  
PROJECT 广州市广外附设外语学校小学低教楼装修改造工程

子项-单体名称:  
SUBPROJECT UNIT

低教楼

图纸名称:  
DWG TITLE 首层平面

设计号:  
CONTRACT NO. 181828

设计阶段:  
PHASE 施工图

专业:  
SPECIALTY 建筑

图号:  
DWG NO. JS-01

日期:  
DATE 2018.05.21

版次:  
EDITION NO. V1.0



广东省建工设计院有限公司

GUANGDONG PROVINCE CONSTRUCTION DESIGN INSTITUTE CO.,LTD.

建筑行业（建筑工程）甲级  
证书编号：A144018561

\*版权所有，不得复制、套用或公开。

\*本图未经相关部门批准及施工图审查通过，不得用于施工。

注册师签章

REGISTERED ENGINEER SIGNATURE

单位出图章

COMPANY SEAL

修改记录 REVISION REMARK

（如无特殊说明，历史版本均作废）

版次 EDITION NO.	日期 DATE	修改原因 REVISION REASON
-------------------	------------	-------------------------

V1.0

设计签署 DESIGN SIGNATURE

审定 EXAMINED	万雄斌	
审核 CHECK	颜欣燃	
项目总负责人 PROJECT DIRECTOR	颜欣燃	
专业负责人 CHIEF ENG.	颜欣燃	
校对 PROOF	严小龙	
设计 DESIGN	陈达贵	

建设单位：

广州市广外附设外语学校

工程名称：

广州市广外附设外语学校小学低教楼装修改造工程

子项-单体名称：

SUBPROJECT UNIT

低教楼

图纸名称：

DWG TITLE

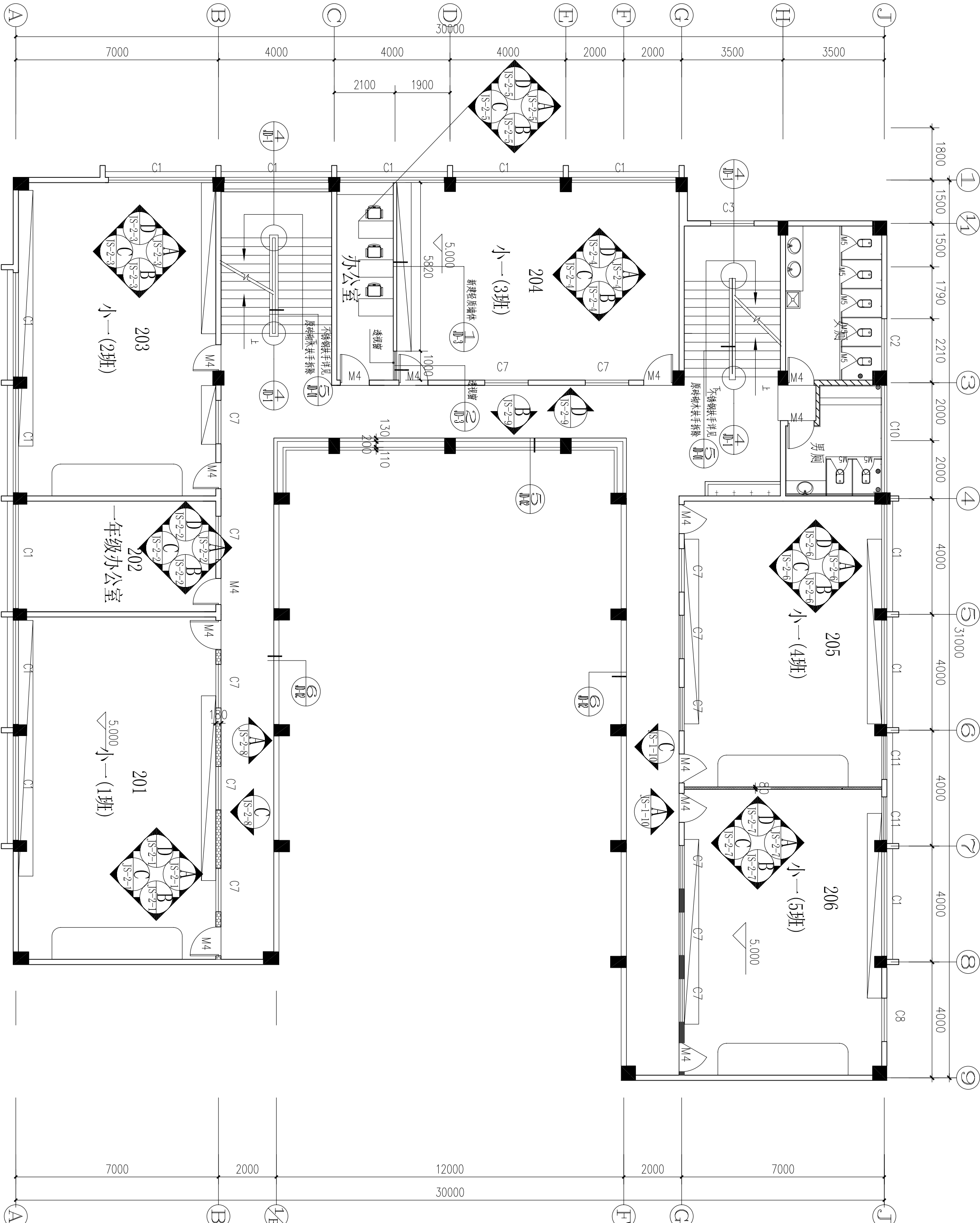
二层平面图

1:100

标准层建筑面积=1647m<sup>2</sup>

设计号： CONTRACT NO.	181828	设计阶段： PHASE	施工图
专业： SPECIALTY	建筑	图号： DWG NO.	JS-02
日期： DATE	2018.05.21	版次： EDITION NO.	V1.0

会 签 COORDINATION			
建筑： ARCH.	给排水： PLUM.	电气： ELEC.	
结构： STRU.	暖通： MECH.		



二层平面图

1:100

标准层建筑面积=1647m<sup>2</sup>



广东省建筑设计研究院有限公司

GUANGDONG PROVINCE CONSTRUCTION DESIGN INSTITUTE CO.,LTD.

建筑行业（建筑工程）甲级  
证书编号：A144018561

\*版权所有，不得复制、套用或公开。

\*本图未经相关部门批准及施工图审查通过，不得用于施工。

注册师签章  
REGISTERED ENGINEER SIGNATURE

单位出图章  
COMPANY SEAL

修改记录 REVISION REMARK

（如无特殊说明，历史版本均作废）

版次 EDITION NO.	日期 DATE	修改原因 REVISION REASON
-------------------	------------	-------------------------

V1.0

设计签署 DESIGN SIGNATURE

审定 EXAMINED	万雄斌	
审核 CHECK	颜欣燃	
项目总负责人 PROJECT DIRECTOR	颜欣燃	
专业负责人 CHIEF ENG.	颜欣燃	
校对 PROOF	严小龙	
设计 DESIGN	陈达贵	

建设单位：  
CLIENT 广州市广外附设外语学校

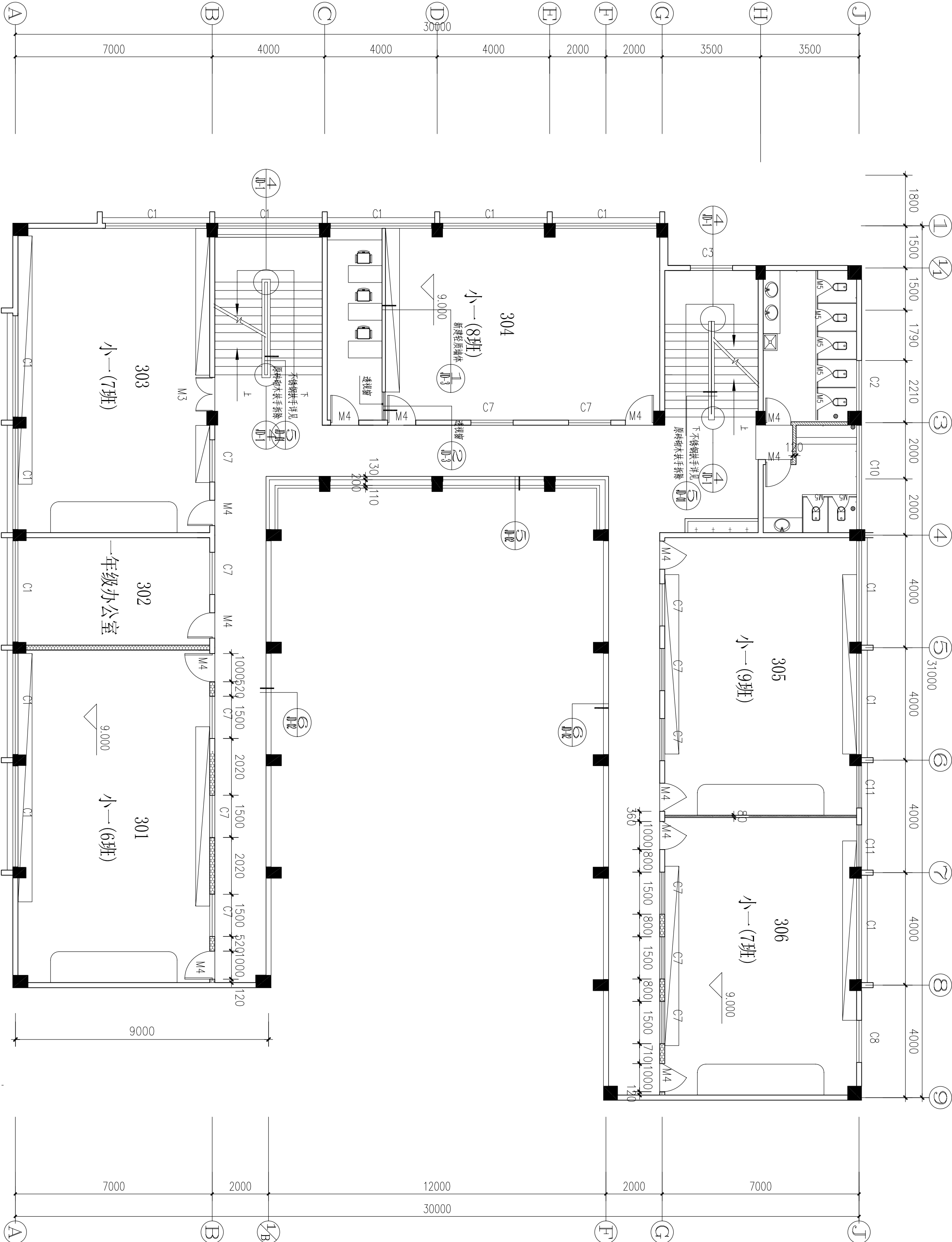
工程名称：  
PROJECT 广州市广外附设外语学校小学低教楼装修改造工程

子项-单体名称：  
SUBPROJECT UNIT 低教楼

图纸名称：  
DWG TITLE 三层平面图

设计号： CONTRACT NO. 181828	设计阶段： PHASE 施工图
专业： SPECIALTY 建筑	图号： DWG NO. JS-03
日期： DATE 2018.05.21	版次： EDITION NO. V1.0

会 签 COORDINATION			
建筑： ARCH.	给排水： PLUM.	电气： ELEC.	
结构： STRU.	暖通： MECH.		



三层平面图  
1:100



广东省建工设计院有限公司

GUANGDONG PROVINCE CONSTRUCTION DESIGN INSTITUTE CO.,LTD.

建筑行业（建筑工程）甲级  
证书编号：A144018561

\*版权所有，不得复制、套用或公开。

\*本图未经相关部门批准及施工图审查通过，不得用于施工。

注册师签章

REGISTERED ENGINEER SIGNATURE

单位出图章

COMPANY SEAL

修改记录 REVISION REMARK

（如无特殊说明，历史版本均作废）

版次 EDITION NO.	日期 DATE	修改原因 REVISION REASON
-------------------	------------	-------------------------

V1.0

设计签署 DESIGN SIGNATURE

审定 EXAMINED	万雄斌	
审核 CHECK	颜欣燃	
项目总负责人 PROJECT DIRECTOR	颜欣燃	
专业负责人 CHIEF ENG.	颜欣燃	
校对 PROOF	严小龙	
设计 DESIGN	陈达贵	

建设单位：  
广州市广外附设外语学校

工程名称：

广州市广外附设外语学校小学低教楼装修改造工程

子项—单体名称：

SUBPROJECT UNIT

低教楼

图纸名称：

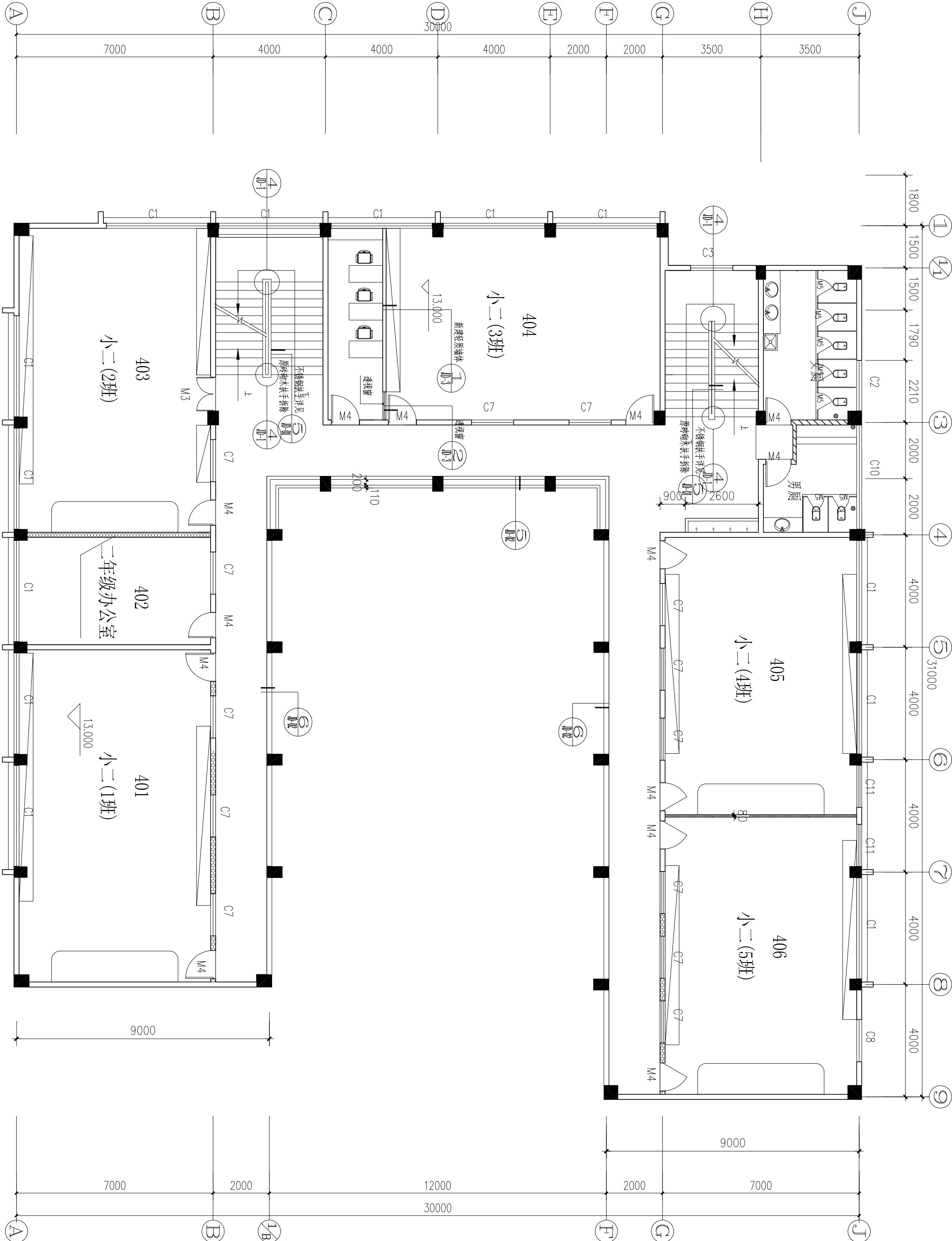
DWG TITLE 四层平面图

设计号： CONTRACT NO.	181828	设计阶段： PHASE	施工图
----------------------	--------	----------------	-----

专业： SPECIALTY	建筑	图号： DWG NO.	JS-04
------------------	----	----------------	-------

日期： DATE	2018.05.21	版次： EDITION NO.	V1.0
-------------	------------	--------------------	------

会 签 COORDINATION			
建筑： ARCH. 结构： STRU.	给排水： PLUM. 暖通： MECH.	电气： ELEC.	



四层平面图 1:100



广东省建筑设计研究院有限公司

GUANGDONG PROVINCE CONSTRUCTION DESIGN INSTITUTE CO.,LTD.

建筑行业（建筑工程）甲级  
证书编号：A144018561

\*版权所有，不得复制、套用或公开。

\*本图未经相关部门批准及施工图审查通过，不得用于施工。

注册师签章

REGISTERED ENGINEER SIGNATURE

单位出图章

COMPANY SEAL

修改记录 REVISION REMARK

（如无特殊说明，历史版本均作废）

版次 EDITION NO.	日期 DATE	修改原因 REVISION REASON
-------------------	------------	-------------------------

V1.0

设计签署 DESIGN SIGNATURE

审定 EXAMINED	万雄斌	
审核 CHECK	颜欣燃	
项目总负责人 PROJECT DIRECTOR	颜欣燃	
专业负责人 CHIEF ENG.	颜欣燃	
校对 PROOF	严小龙	
设计 DESIGN	陈达贵	

建设单位：  
CLIENT 广州市广外附设外语学校

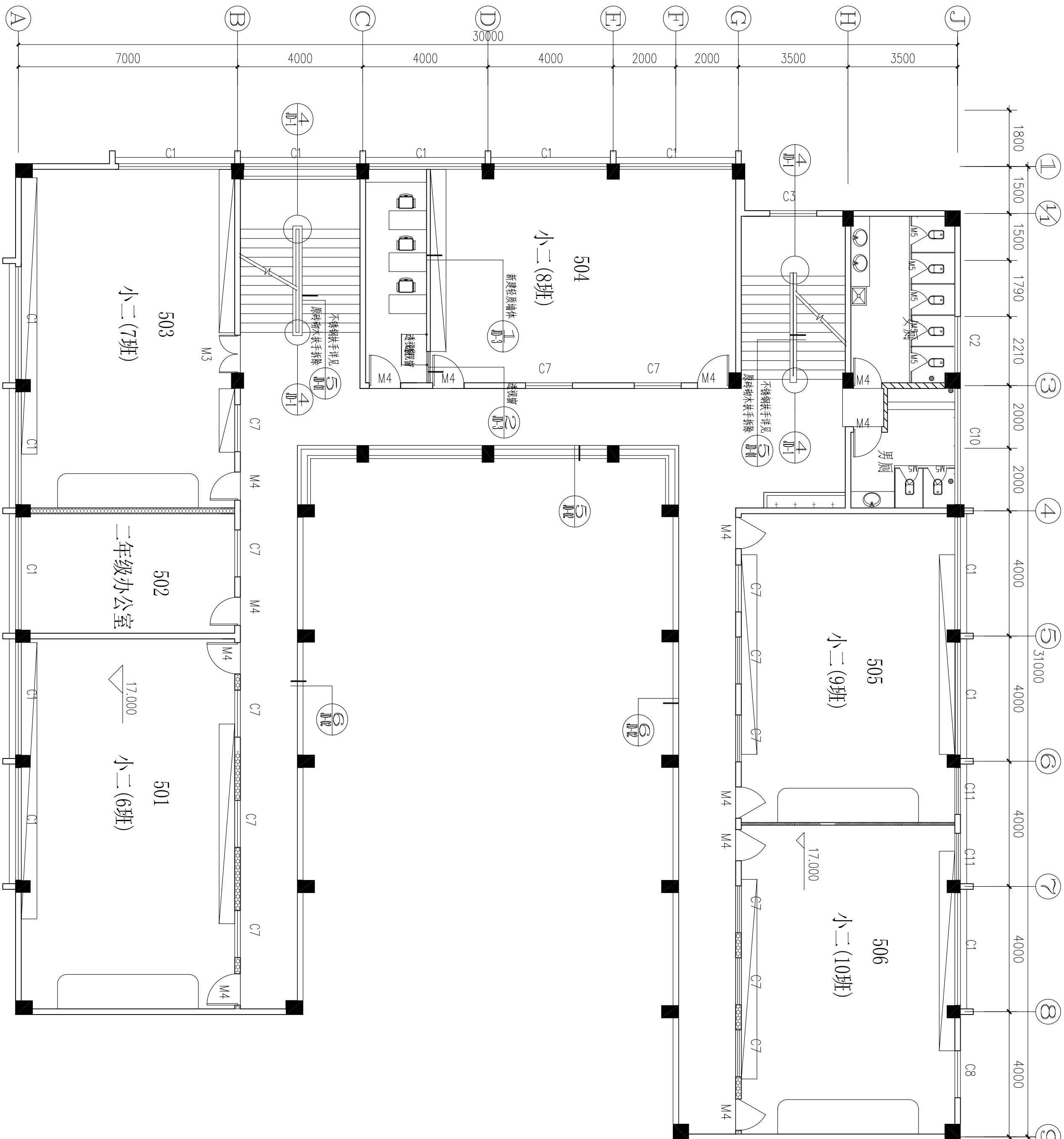
工程名称：  
PROJECT 广州市广外附设外语学校小学低教楼装修改造工程

子项-单体名称：  
SUBPROJECT UNIT 低教楼

图纸名称：  
DWG TITLE 五层平面图

设计号： CONTRACT NO. 181828	设计阶段： PHASE 施工图
专业： SPECIALTY 建筑	图号： DWG NO. JS-05
日期： DATE 2018.05.21	版次： EDITION NO. V1.0

会 签 COORDINATION			
建筑： ARCH.	给排水： PLUM.	电气： ELEC.	
结构： STRU.	暖通： MECH.		



五层平面图 1:100



广东省建工设计院有限公司

GUANGDONG PROVINCE CONSTRUCTION DESIGN INSTITUTE CO.,LTD.

建筑行业（建筑工程）甲级  
证书编号：A144018561

\*版权所有，不得复制、套用或公开。

\*本图未经相关部门批准及施工图审查通过，不得用于施工。

注册师签章

REGISTERED ENGINEER SIGNATURE

单位出图章  
COMPANY SEAL

修改记录 REVISION REMARK

（如无特殊说明，历史版本均作废）

版次 EDITION NO.	日期 DATE	修改原因 REVISION REASON
-------------------	------------	-------------------------

V1.0

设计签署 DESIGN SIGNATURE

审定 EXAMINED	万雄斌	
审核 CHECK	颜欣燃	
项目总负责人 PROJECT DIRECTOR	颜欣燃	
专业负责人 CHIEF ENG.	颜欣燃	
校对 PROOF	严小龙	
设计 DESIGN	陈达贵	

建设单位：

广州市广外附设外语学校

工程名称：

广州市广外附设外语学校小学低教楼装修改造工程

子项—单体名称：

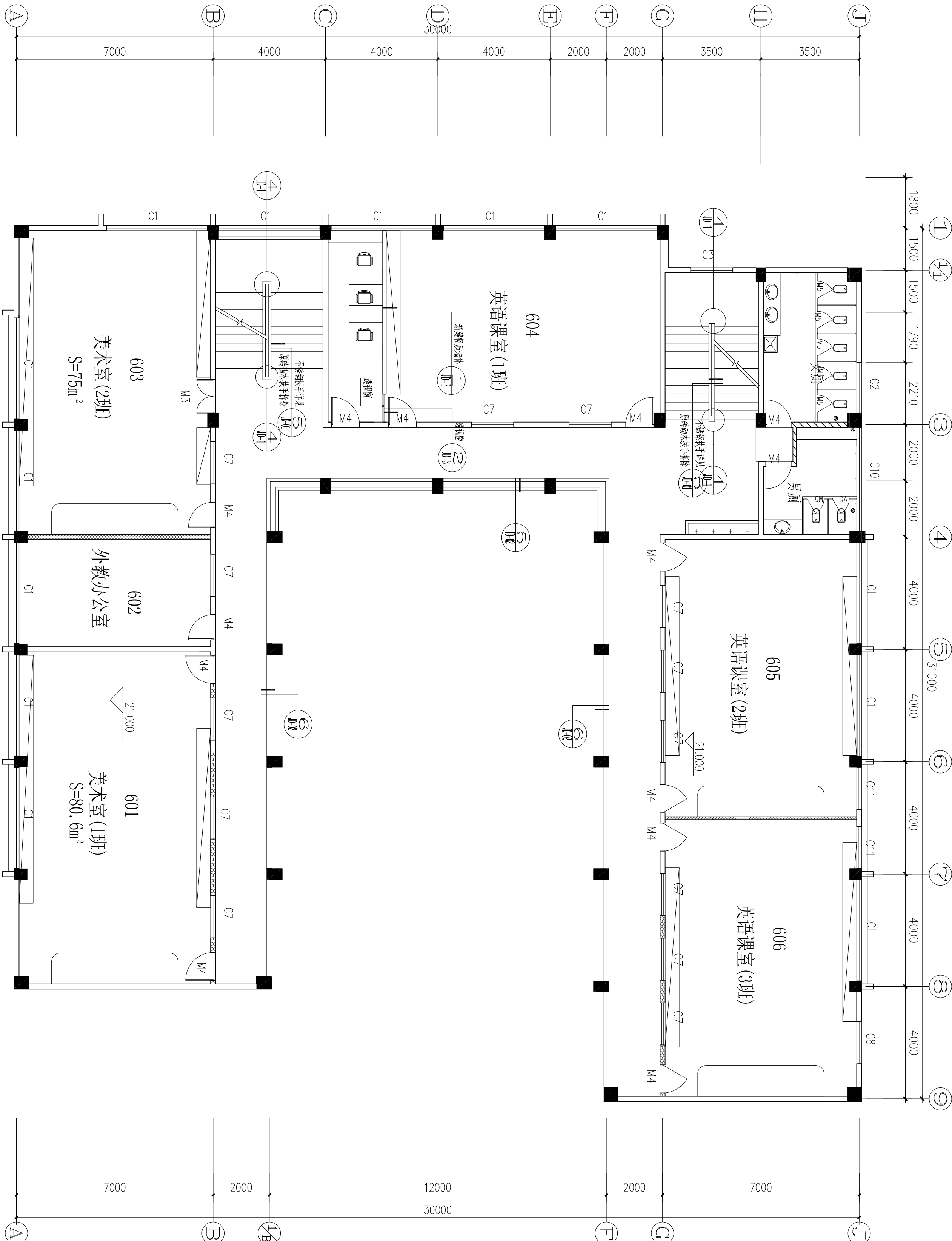
低教楼

图纸名称：

DWG TITLE 六层平面图

设计号： CONTRACT NO.	181828	设计阶段： PHASE	施工图
专业： SPECIALTY	建筑	图号： DWG NO.	JS-06
日期： DATE	2018.05.21	版次： EDITION NO.	V1.0

会 签 COORDINATION			
建筑： ARCH.	给排水： PLUM.	电气： ELEC.	
结构： STRU.	暖通： MECH.		



六层平面图 1:100